

Els molins de Galatzó

LLIBRETA GUIA (ESO)

Nom: _____

Centre escolar: _____

Data: _____

*Moliner, farina i pa,
d'un vuitè un sextè en fa*



Consell de Mallorca

© Consell de Mallorca. Departament de Cultura i Patrimoni. Direcció Insular de Patrimoni, abril de 2021. Revisat i actualitzat, desembre 2021. Revisat, febrer 2025.

Queda prohibida la reproducció total o parcial d'aquest document sense l'autorització del Consell de Mallorca.

Per a més informació:

Unitat del Patrimoni Historicoindustrial de la Direcció Insular de Patrimoni del Departament de Cultura i Patrimoni del Consell de Mallorca

Plaça de l'Hospital, 4. 07012 Palma

Telèfon: 971 21 98 15

Adreça electrònica: visitapatrimoni@conselldemallorca.net / phi@conselldemallorca.net

Web: <https://web.conselldemallorca.cat/patrimoni-historicoindustrial>

Coordinació: Aina R. Serrano Espases

Autoria: Aquest document l'ha redactat personal tècnic contractat a través dels programes SOIB Reactiva.

Agraïments: Ajuntament de Calvià, propietari de la finca de Galatzó.

A

Què és un molí?.....

Quins tipus de molins conèixes?.....

N'has visitat algun?.....

Què és el que fa moure el molí des Galatzó?
.....

D'on arribava l'aigua que fa funcionar els molins des Galatzó?
.....

Cita quatre energies renovables que conèguis?.....

Quins cereals conèixes?.....

Cita tres aliments que es facin amb farina?.....

B

Al molí

Què veus a la fotografia?

Per a què serveix?



C

La passejada

1. Recita i comenta aquest poema de Miquel Ferrà.
2. Fes un dibuix del que et suggereix el poema.

La passejada, Miquel Ferrà

[...] Quan alcí el cap, quines pinyes
entre els pins escabellats!
contraclaror de la lluna,
cinc corbs damunt tres penjats.
De Galatzó arran del cingle,
no sé com, vaig arribar.
Tramuntava sa carena
dins la fosca d'un ruixat.
Mon front banyà la tempesta,
retronant pels espadats.
Vora la font volguí asseure'm
perduda en l'alt roquissar.
Dessota els negres pollancre
un fantasma em va aturar:
entre regalims de pluja
encenent-se a cada llamp,
el Comte Mal a la pica
abeurava son cavall.

D

Els molins de Galatzó

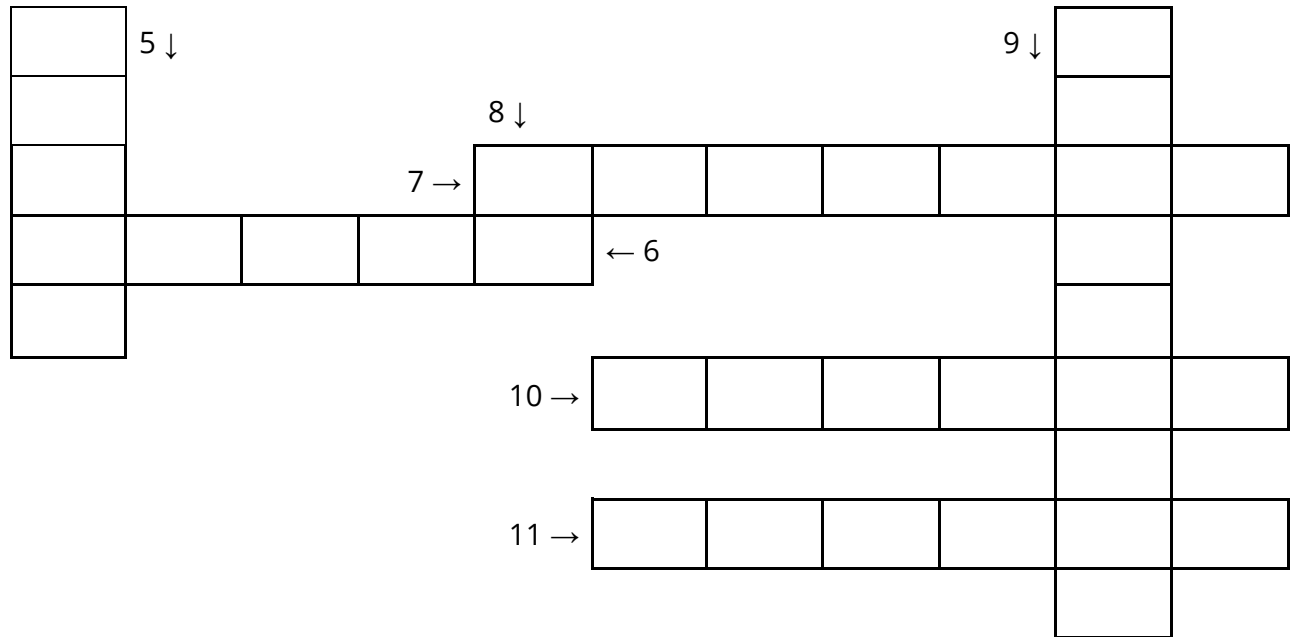
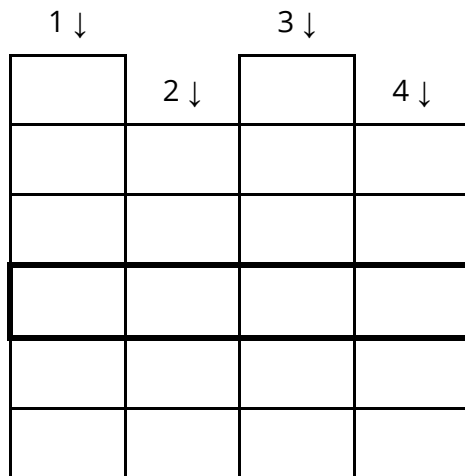
Després d'haver escoltat l'explicació de la visita, digues si les següents afirmacions són vertaderes (V) o falses (F):

1. El molins hidràulics aprofiten l'energia de l'aigua en repòs..... V F
2. Els molins hidràulics són més comuns al Pla que a la serra de Tramuntana..... V F
3. Els molins hidràulics utilitzen una font d'energia renovable..... V F
4. La roda d'un molí d'aigua mou les dues moles..... V F
5. Els molins hidràulics aprofiten l'energia tèrmica de l'aigua..... V F
6. Els molins hidràulics només serveixen per moldre gra..... V F

E

Del blat al pa

Resol els mots encreuats següents.



<p>1. Feixos d'espigues. 2. Serveix de llit i d'aliment. 3. Collir el blat. 4. Separar el gra de la palla.</p>	<p>5. Estri per colar la farina. 6. Pot córrer sense tenir cames. 7. El moble on es fa la pasta del pa. 8. Vaig néixer verd, torn groc, em pasten blanc i acab al foc.</p>	<p>9. Deixar que la pasta del pa es faci més grossa. 10. Ingredient principal del pa. 11. Sense aquest ingredient, no faríem pa, faríem coques.</p>
--	--	---